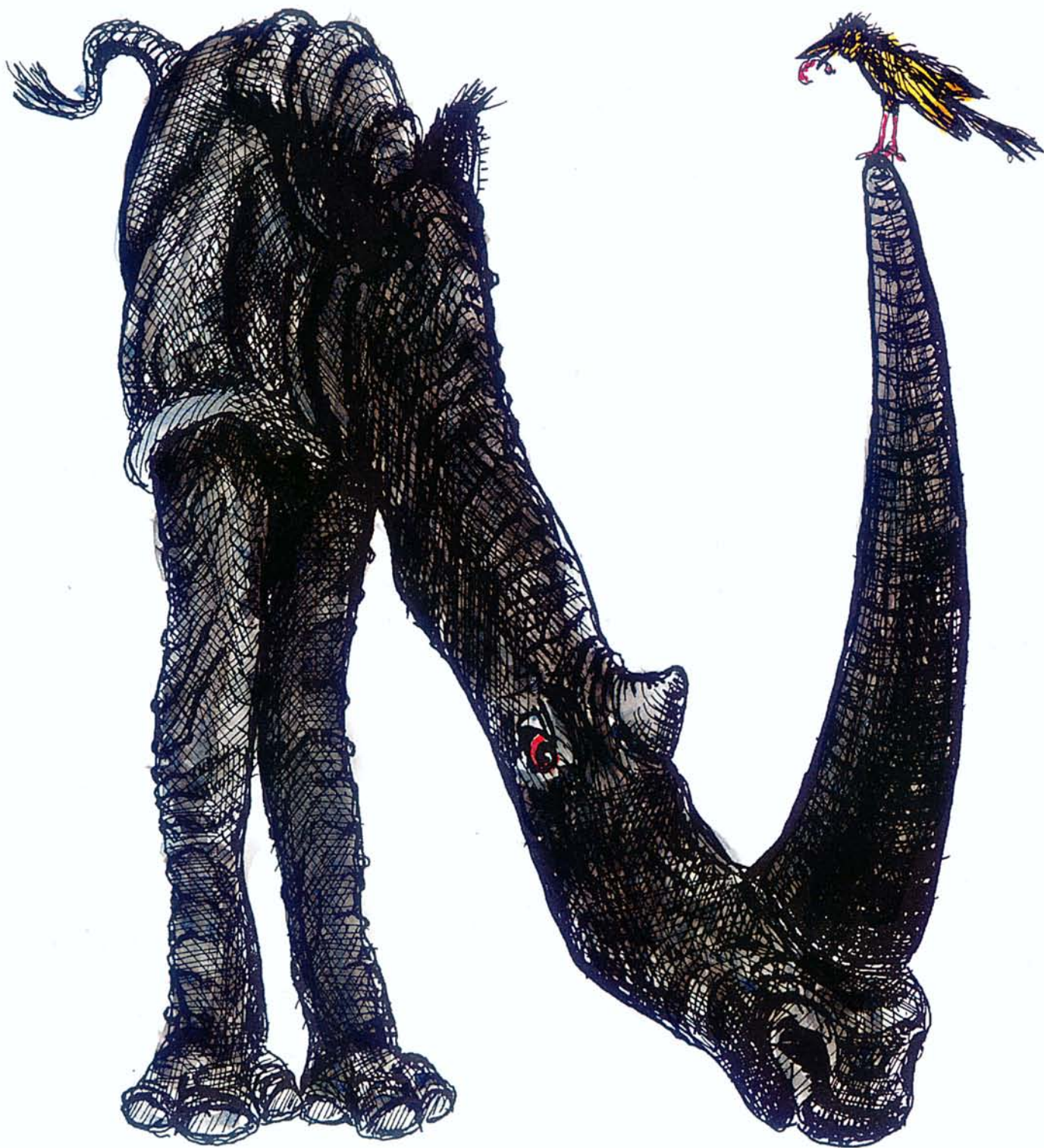


N





Das Nashorn

Das Nashorn ist nach dem Elefanten das gewaltigste Landsäugetier. Es gehört zur Familie der Unpaarhufer mit dreizehigen Füßen und hat ein oder zwei Hörner auf der Nase, daher hat es auch seinen Namen. Die

Nashörner kommen heute noch in 5 Arten vor: in Afrika leben das Weiße oder Breitmaulnashorn und das Schwarze oder Spitzmaulnashorn, in Asien das indische Panzernashorn, das Javanashorn und das Sumatranashorn. Alle Nashornarten sind aber aufgrund ihrer Hörner vom Aussterben bedroht. Sie leben nur noch in kleinen Teilen ihres ehemals weit ausgedehnten Verbreitungsgebietes.

Das Horn dient als Waffe im innerartlichen Wettbewerb, wird aber auch gegen Feinde, wie große Räuber oder den Menschen, eingesetzt. Nashörner haben im Gegensatz zur Mehrzahl der Huftiere ein schwaches Sehvermögen. Statt dessen besitzen sie einen feinen Geruchssinn und ein scharfes Gehör.

Alle Nashörner leben in den Übergangsbereichen zwischen offenen Graslandschaften und Hochwald. Beide afrikanischen Arten bewohnen Trockengebiete mit einer ausgeprägten Regenzeit. Sie unterscheiden sich grundlegend in ihren Ernährungsgewohnheiten: das Breitmaulnashorn ist Grasfresser, das Spitzmaulnashorn hingegen ist Laubfresser und ernährt sich von Blättern vieler Büsche und Sträucher. Die asiatischen Arten haben sich einem feuchten Lebensraum angepasst. Sie fressen hauptsächlich Sumpfgras und -kräuter. Nashörner werden zwischen 40 und 50 Jahre alt und erreichen ein Gewicht von 2-3 Tonnen.



Bewegungsspiel

Laufspiel

Neptun, das Nashorn, hat es schwer,
besonders im Zoo und im Nahverkehr.

Es passt in keine Straßenbahn
und darf auch nicht zum Nordpol fahr'n.

wir trotten mit locker vorgestreckten Armen und gekreuzten Handgelenken in einer
Reihe durch den Raum

Zum Spielen hat es eine Schnur,

wir gehen in die Knie, halten die Arme parallel, heben mit beiden Händen eine
imaginäre Schnur auf, erheben uns wieder und spannen sie in die Luft

doch Neptun träumt von der Natur.

wir drehen uns im Kreis und schauen verträumt in den Himmel

beim folgenden N-Gesang dürfen die Kinder wieder wie zu Beginn in einer Reihe durch
das Zimmer trotten; dabei achten wir darauf, dass wir die Fußsohlen gut abrollen





Neptun das Nashorn

Tempo: Viertel=106

Nr. 17 auf CD

C G C

Nep - tun, das Nas - horn, hat es schwer, be-

C G C

son - ders im Zoo und im Nah - ver - kehr. Es

F F C

passt in kei - ne Stras - sen - bahn und

C G C

darf auch nicht zum Nord - pol fahr'n. Zum

F F C

Spie - len hat es ei - ne - e Schnur, doch

D7 D7 G7 C G C

Nep - tun träumt von der Na - tur.